

الرقم السري

مملكة البحرين

وزارة التربية والتعليم

إدارة الامتحانات / قسم الامتحانات

امتحان نهاية الفصل الدراسي الثاني للتعليم الثانوي

للعام الدراسي ٢٠١٣/٢٠١٤م

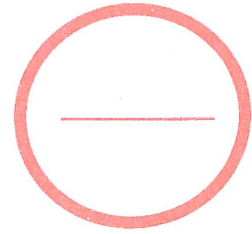
((المسار: توحيد المسارات))

الزمن : ساعة ونصف

المقرر : تام ٢١١ التأمين

السؤال	الدرجة بالأرقام	الدرجة بالحروف	إمضاء المصححين
الأول			
الثاني			
الثالث			
الرابع			
الخامس			
السادس			
السابع			
الثامن			
التاسع			
العاشر			
المجموع			

الدرجة المعطاة بالأرقام والحروف:

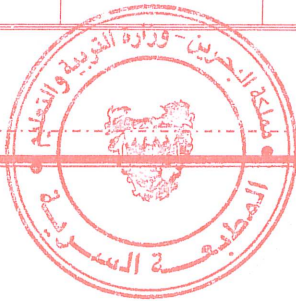


جمعه :

راجع الجمع :

توقيع المراجع :

بطاقة بيانات



مملكة البحرين

وزارة التربية والتعليم

إدارة الامتحانات / قسم الامتحانات

الرقم السري

امتحان نهاية الفصل الدراسي الثاني للتعليم الثانوي للعام الدراسي ٢٠١٣/٢٠١٤م

اسم الطالب : _____ رقمه الأكاديمي : _____

المقرر : تام ٢١١ التأمين (توحيد المسارات) رقم الجلوس : _____

اسم المدرسة : _____ التاريخ : / / توقيع الملاحظ : _____

الرقم السري

مملكة البحرين

وزارة التربية والتعليم

إدارة الامتحانات / قسم الامتحانات

امتحان نهاية الفصل الدراسي الثاني للتعليم الثانوي

للعام الدراسي ٢٠١٣/٢٠١٤م

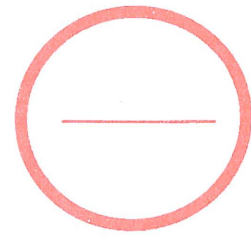
((المسار : توحيد المسارات))

الزمن : ساعة ونصف

المقرر : تام ٢١١ التأمين

السؤال	الدرجة بالأرقام	الدرجة بالحروف	إمضاء المصححين
الأول			
الثاني			
الثالث			
الرابع			
الخامس			
السادس			
السابع			
الثامن			
التاسع			
العاشر			
المجموع			

الدرجة المعطاة بالأرقام والحروف:



جمعه : -----

راجع الجمع : -----

توقيع المراجع : -----



بطاقة بيانات

مملكة البحرين

وزارة التربية والتعليم

إدارة الامتحانات / قسم الامتحانات

الرقم السري

امتحان نهاية الفصل الدراسي الثاني للتعليم الثانوي للعام الدراسي ٢٠١٣/٢٠١٤م

اسم الطالب : _____ رقمه الأكاديمي : _____

المقرر : تام ٢١١ التأمين (توحيد المسارات) رقم الجلوس : _____

اسم المدرسة : _____ التاريخ : / / توقيع الملاحظ : _____

مملكة البحرين

وزارة التربية والتعليم

إدارة الامتحانات / قسم الامتحانات

امتحان نهاية الفصل الثاني للتعليم الثانوي للعام الدراسي ٢٠١٣/٢٠١٤ م

المسار: توحيد المسارات

اسم المقرر: التأمين

الزمن: ساعة ونصف

رمز المقرر: تام ٢١١

من خلال دراستك لمقرر التأمين (تام ٢١١) أجب على جميع الأسئلة الخاصة بكل وحدة على حدا.

الوحدة الأولى

السؤال الأول: -

ضع دائرة حول رمز الإجابة الصحيحة في البدائل الآتية:

١- أول من عرف نظام التأمين التعاوني:

ج- لويديز

ب- قدماء المصريين

أ- ابن خلدون

٢- المحور الرئيسي لمقومات التأمين الثلاث هو:

ج- مبلغ التأمين

ب- قسط التأمين

أ- الخطر

٣- تركز شركات التأمين على المؤثرات المادية للخطر لما لها من تأثير في:

ج- (أ - ب)

ب- تحديد مبلغ وقسط التأمين

أ- تغطية الخطر أو رفضه

٤- تلتزم شركة التأمين بدفع مبلغ التأمين كاملاً عند وقوع الخطر أو تاريخ الاستحقاق في:

ج- الحوادث الشخصية

ب- تأمينات الحياة

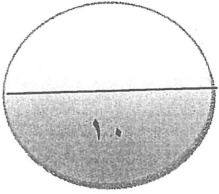
أ- تأمينات الحياة والحوادث

٥- معدل تكرار الحوادث:

ج- تزيد من قيمة القسط

ب- تزيد من مبلغ التأمين

أ- تقلل من قيمة القسط



السؤال الثاني:

علل لما يأتي:

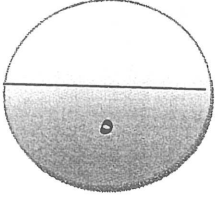
١- يساهم التأمين في القضاء على البطالة.

٢- رفض شركة التأمين طلب التأمين على نسيان المعلومات أثناء تقديم الامتحانات.

٣- تقبل شركة التأمين على التأمين ضد خطر الوفاة وهي من الأخطار المؤكدة الحدوث.

٤- ترفض شركة التأمين قبول التأمين ضد الأخطار العمدية.

٥- يشجع التأمين على عملية الأتئمان.



الوحدة الثانية

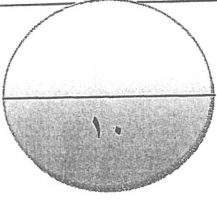
السؤال الثالث: -

من خلال الجدول الموجود أمامك، صنف العبارات الآتية بوضع رقم العبارة أمام ما يناسبه من العناصر الآتية:

العبارات:

١٠	٩	٨	٧	٦	٥	٤	٣	٢	١
مصرف البحرين المركزي	التأمين التبادلي	الأكتواريون	من التأمينات العامة	تأمين التعليم	الكشف والمعاينة	وثيقة التأمين	تأمين طويل الأجل	شركة إعادة التأمين	تأمين خاص واختياري

رقم العبارة	العناصر	رقم العبارة	العناصر
	يقوم بالإشراف والمراقبة على التأمين في سوق البحرين.		يهدف إلى توفير مصاريف التعليم للأبناء.
	تأمين المسؤولية المدنية.		يتم عن طريق مندوب من شركة التأمين أو الخبير الفني.
	هي التي تؤمن لديها شركات التأمين.		محرر مكتوب ودليل مادي لعقد التأمين النهائي يوقع من قبل الطرفين.
	تأمين الحياة.		محور التأمين الإسلامي.
	التأمين الشامل على السيارة.		من يضعون أقساط التأمين في صورة معادلات أو جداول مدروسة بدقة.

السؤال الرابع:أحسب قسط التأمين المناسب للسيارات الآتية:

١- تأمين الطرف الثالث لسيارة خاصة سعة محركها أقل من ٢٠٠٠ cc وسعرها ٨٠٠٠ دينار، ويرغب صاحبها في إضافة قسط الحريق والسرقة.

٢- التأمين الشامل لسيارة خاصة سعة محركها ٥٠٠٠ cc وسعرها ٩٠٠٠ دينار ويستحق صاحبها مكافأة عدم حوادث بنسبة ٢% من قيمة القسط.

٣- تعرضت سيارة محمود البالغ قيمتها ١٥٠٠٠ دينار والمؤمنة تأميناً شاملاً لدى شركة البحرين الوطنية للتأمين لحادث مروري أدى إلى تلف سيارته بالكامل وقد قدرت شركة التأمين قيمتها السوقية ١٠٠٠٠ دينار.

• ماهو مبلغ التعويض الذي يستحقه محمود؟

• ماهو المبدأ المستند إليه؟

الوحدة الثالثة

السؤال الخامس: -

من خلال دراستك لمبادئ التأمين الستة أجب عن جميع القضايا الآتية:

القضية الأولى:

أمن هاشم على حياته لدى إحدى شركات التأمين ولم يذكر في استمارة طلب التأمين أنه يعاني من مرض خطير وأن هذا المرض وراثي في العائلة. وبعد فترة توفي هاشم بسبب ذلك المرض، وطالب أهله بقيمة التعويض، فأمنتت الشركة عن الدفع.

١- هل يستحق أهل هاشم التعويض.

٢- لماذا رفضت شركة التأمين دفع مبلغ التعويض، وهل يحق للشركة ذلك.

٣- ما المبدأ المستند إليه في هذه القضية.

القضية الثانية:

أمنت سلوى على محلها التجاري بقيمة ٥٠٠٠٠٠ دينار ضد السرقة لدى كل من:

- الشركة الوطنية للتأمين بمبلغ ٢٠٠٠٠٠ دينار
- شركة التكافل للتأمين بمبلغ ١٨٠٠٠٠ دينار
- الشركة الهندية للتأمين بمبلغ ١٢٠٠٠٠ دينار
- فإذا تعرض المحل للسرقة وقدرت قيمة الخسائر بمبلغ ٣٠٠٠٠٠ دينار فكم يكون نصيب كل شركة من التعويض.

أكمل الجدول الآتي:

الحالة	مبلغ التأمين لدى كل شركة	اسم الشركة
دينار $300000 \times ? \div 200000$	دينار ٢٠٠٠٠٠	الشركة الوطنية للتأمين
دينار $300000 \times 500000 \div ?$	دينار ١٨٠٠٠٠	شركة التكافل للتأمين
دينار $? = ? \times 500000 \div 120000$	دينار ١٢٠٠٠٠	الشركة الهندية للتأمين
دينار ?		مجموع مبلغ التعويض المطلوب دفعه من جميع الشركات

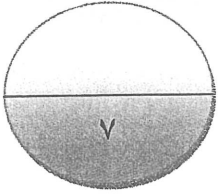
القضية الثالثة:

أجب على قبول أو رفض الشركة لدفع مبالغ التعويض في الحالات الآتية، مع توضيح السبب.

١- قيام شخص ما بالتأمين على حياة صديقه.

٢- تعرضت سيارة مها لحادث تسببت بخسارة قيمتها ٢٠٠٠ دينار، وطالبت مها شركة التأمين بتعويضها بمبلغ وثيقة تأمين سيارتها والذي يبلغ ٥٠٠٠ دينار.

٣- قام التاجر/ سعيد بالتمثيل أمام المحكمة مطالباً الشخص المتسبب في حريق محله، بعد أن قامت شركة التأمين بدفع مبلغ التعويض المستحق للتاجر/ سعيد.



الوحدة الرابعة

السؤال الرابع:

أختار من الجدول الآتي (العمود الأول) ما يناسبه من (العمود الثاني) وضع رمز الإجابة في خانة الإجابة بالحروف ثم حدد الكلمة التي تكونت من حروف الإجابة:

م	العمود الأول	رمز الإجابة	العمود الثاني	الإجابة بالحروف
١	تحرص مملكة البحرين على تفعيل صناعة التأمين من خلال	أ	أهم أنواع التأمينات في البحرين	
٢	صدر القانون رقم ٣ لسنة ٢٠٠٨م بشأن تأسيس الهيئة العامة للتأمين الاجتماعي	ن	نظام التأمين التكافلي	
٣	يعود إلى خمسينات القرن المنصرم، وقد بدأ بتغطية المسؤولية المدنية تجاه الغير بشكل إجباري	ي	يؤمن ضد الأخطار	
٤	تأمين المركبات - تأمين جسر الملك فهد- التأمينات الاجتماعية - التأمين التكافلي- تأمين التعطل- تأمين الطائرات	ل	لتوفير الحماية التأمينية	
٥	من أكبر المراكز المتخصصة في مجال التدريب	ا	الأطر التشريعية والرقابية	
	تأمين الطائرات	ت	تأمين المركبات	
٧	من ضمن العوامل المؤثرة في حساب قسط التأمين	م	مركز الدراسات التأمينية	

الكلمة التي تكونت من حروف الإجابة هي -----

انتهت الأسئلة

نموذج جدول أقساط تأمين

تأمين الطرف الثالث (المسئولية المدنية تجاه الغير)

نوع السيارة	السعة	القسط السنوي بالدينار	الملاحظات
الصالون الخاص	أقل من CC2000	65 دينار	يضاف 50 دينار للسيارة ذات البابين
	أكبر من CC2000	85 دينار	
الصالون التجاري	أقل من CC2000	85 دينار	يُحسب عن المقعد 3 دنانير
	أكبر من CC2000	100 دينار	
الباصات	أقل من CC 2000	150 دينار	
	أكبر من CC 2000	250 دينار	
الشاحنات والمعدات	-----	500 دينار	
الدراجات النارية	-----	40 دينار	

- يضاف غطاء خطر الحريق والسرقة بنسبة 1% من قيمة السيارة .
- يضاف خطر أضرار سيارة المؤمن له بنسبة 2% من قيمة السيارة (الشامل).
- يحسب مبلغ تحمل مقداره (150 ديناراً) للتأمين الشامل.
- خدمة توفير سيارة بديلة في أثناء التصليح 10 دنانير.
- خدمة نقل المساعدة على الطريق 5 دنانير

