

لاحظ أن إجابة الامتحان في ٤ صفحات

ثقف ١٠١ المسار: (توحيد المسارات والديني)

مملكة البحرين
وزارة التربية والتعليم
إدارة التعليم الثانوي

الإجابة النموذجية

امتحان منتصف الفصل الدراسي الثاني للتعليم الثانوي للعام الدراسي ٢٠١٤/٢٠١٥م

المسار: توحيد المسارات والديني

اسم المقرر: الثقافة التجارية

الزمن: ساعة واحدة

رمز المقرر: ثقف ١٠١

اسم الطالب
الرقم الأكاديمي
التوقيع

رقم السؤال	الدرجة النهائية	درجة الطالب	الدرجة بالأحرف	توقيع المصحح
الأول				
الثاني				
الثالث				
الرابع				
المجموع				

توقيع مراجع الجمع
الملاحظات إن وجدت

توقيع المعلم الأول
الملاحظات إن وجدت

توقيع مدقق الدرجات
الملاحظات إن وجدت

لاحظ أن إجابة الامتحان في ٤ صفحات

تقف ١٠١ المسار (توحيد المسارات والديني) صفحة (1)

(٩ درجات)

السؤال الأول:

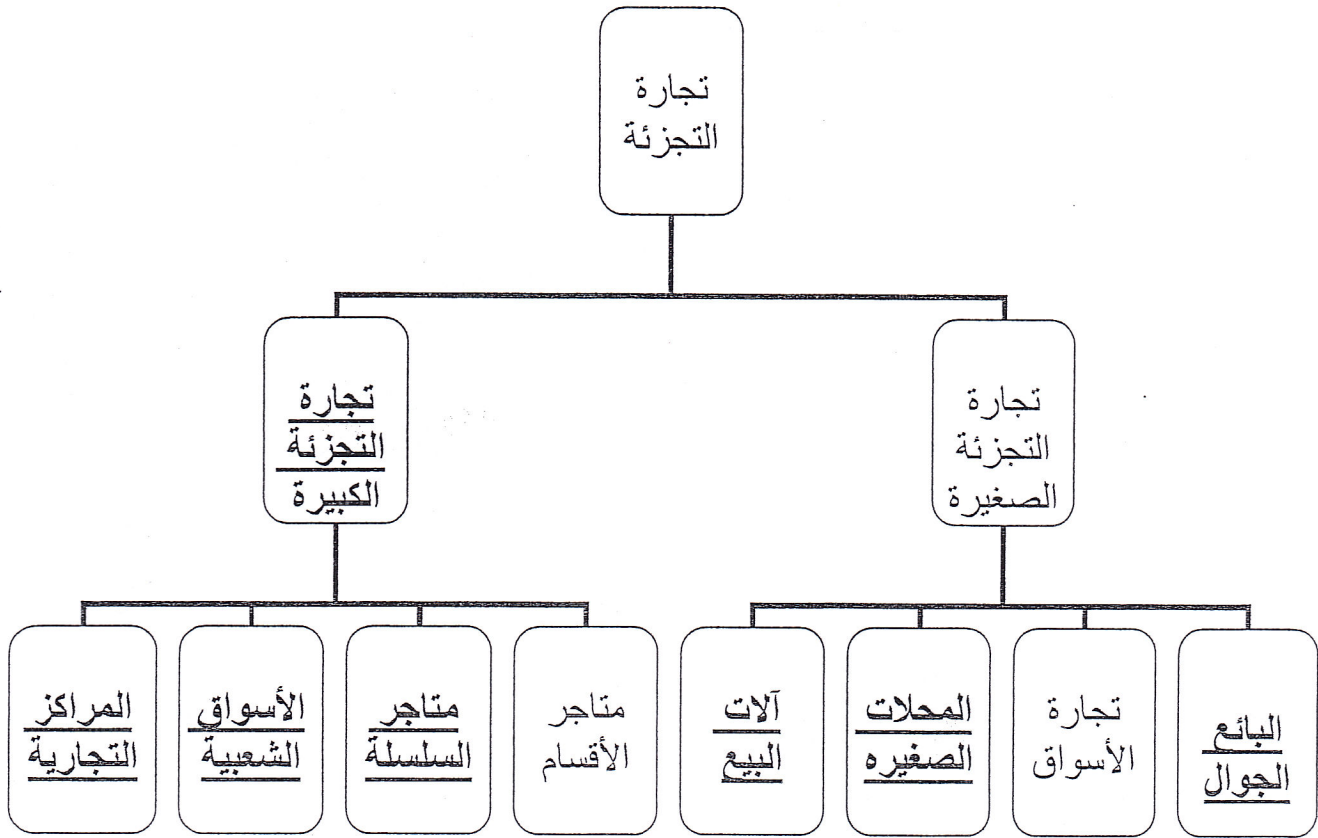
اكتب المصطلح المناسب إلى الآتي: (٩ = ١ × ٩ درجات)

الرقم	المصطلح	التعريف
١	<u>التجارة الداخلية</u>	هي المعاملات التي تتم داخل حدود الدولة.
٢	<u>الخصخصة</u>	هو تقليص حجم القطاع العام من خلال نقل ملكية المشروعات العامة أو إدارتها إلى القطاع الخاص.
٣	<u>رأس المال</u>	هي المعدات والآلات المستخدمة في إنتاج السلع والخدمات.
٤	<u>تاجر الجملة</u>	هو التاجر الوسيط، بين المنتج وتاجر التجزئة.
٥	<u>الرؤية</u>	الحلم الذي ترغب المؤسسة في أن يصبح حقيقة، وهذا يتطلب التخطيط المستمر.
٦	<u>القطاع العام</u>	هي المنظمات والمؤسسات والشركات العامة التي تملكها الحكومة، وتديرها نيابة عن الجميع في المجتمع.
٧	<u>الشركة المقفلة</u>	هي شركة تتكون من عدد من الأشخاص يكتبون فيها بأسهم قابلة للتداول ولا تطرح على الجمهور للاكتتاب العام.
٨	<u>الإعلان</u>	هو الإخبار أو الإعلام بوجود السلعة أو الخدمة، وتعليم كيفية استخدامها، بهدف التأثير في المستهلك لاقتنائها.
٩	<u>الحاجة</u>	هي الأشياء التي لا نستطيع العيش من دونها، مثل الماء والطعام والملبس والسكن.

(١٥ درجة)

السؤال الثاني:

أولاً: اكمل المخطط الآتي: ($٧ \times ١ = ٧$ درجات)



ثانياً: صنف البنوك في الجدول الآتي: ($٨ \times ١ = ٨$ درجات)

بنك البحرين الوطني	بنك الإسكان	بنك البحرين والكويت	مصرف البحرين المركزي
بنك مسقط	البنك الرئيسي للتنمية والأئتمان الزراعي المصري	بنك الكويت المركزي	مصرف الإمارات الصناعي

بنوك مركزية	بنوك تجارية	بنوك متخصصة
مصرف البحرين المركزي	بنك البحرين الوطني	بنك الإسكان
بنك الكويت المركزي	بنك البحرين والكويت	البنك الرئيسي للتنمية والأئتمان الزراعي المصري
	بنك مسقط	مصرف الإمارات الصناعي

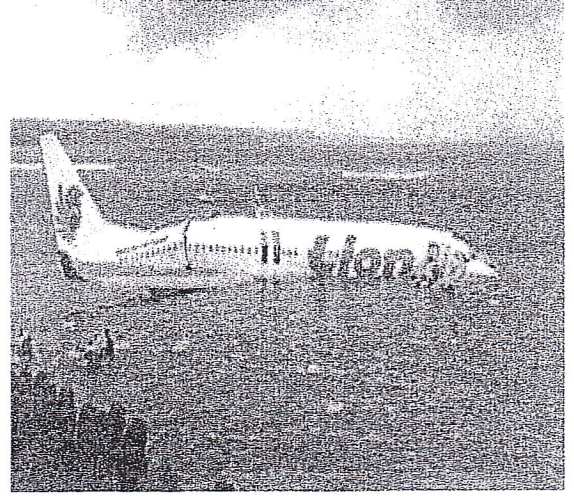
السؤال الثالث:

أنظر إلى الصور الآتية، ثم أجب عن الأسئلة التي تليها؟ (٩ درجات)

$$18 \text{ درجة} = \frac{1}{2} \times 9 \text{ درجات}$$

نوع الخطر: أخطار المسؤولية المدنية. //

المقصود به: هي التي لا تصيب الشخص بصفة مباشرة، ولا تصيب ممتلكاته بصفة مباشرة أيضاً بل تصيب الغير في شخصه أو ممتلكاته، ويكون الفرد مسؤولاً عنها أمام القانون. ///



نوع التأمين: التأمين على السيارات

اذكر أنواعه؟ والمقصود من كل نوع؟

أ: التأمين الشامل:

والمقصود به: هو التأمين ضد جميع الأخطار التي تحدث للسيارات المؤمن عليها من حوادث وغيرها.

ب: التأمين ضد أخطار المسؤولية المدنية:

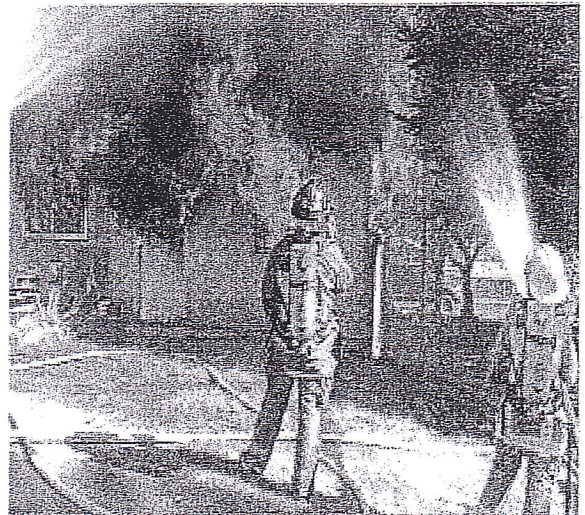
والمقصود به: هو تأمين ضد الحوادث التي قد تصيب الغير في شخصه أو ممتلكاته، وتتعهد الشركة بالتعويض عن الهلاك، أو التلف الذي يصيب الغير.



نوع التأمين: التأمين ضد الحريق. //

في حال ثبتت عدم صحة البيانات الحقيقية موضع التعاقد في عقد التأمين من مواصفات وقيمة المؤمن عليه، هل العقد صحيح أم باطل؟

باطل. //



بناءً على قانون الشركات التجارية الصادر بالمرسوم بقانون رقم (٢١) لسنة ٢٠٠١م يجب أن تتخذ الشركة التجارية التي تؤسس أحد الأشكال، ومنها شركات المساهمة والتي تعتبر من الشركات الكبرى لشركات الأموال.

١- ما مفهوم الشركة المساهمة؟ (درجتين)

هي شركة تتكون من عدد من الأشخاص يكتبون فيها بأسمهم قابله للتداول، ولا يكونون مسؤولين عن ديون الشركة والتزاماتها إلا بقدر قيمة أسهمهم.

٢- اذكر عيوب الشركة المساهمة؟ (يكتفي بذكر نقطتين فقط) (درجتين)

أ- يتطلب إنشائها مجموعة من الإجراءات القانونية المعقدة والتي تستغرق وقتاً طويلاً.

ب- تخضع لإشراف ورقابة الخاصة العديد من الجهات نظراً إلى طبيعتها.

ج- بالنسبة للدول التي تفرض ضرائب على الدخل، فإنها تخضع دخول حملة الأسهم للضرائب مرتين،

الأولى عندما تفرض ضرائب على إيرادات المشروع والثانية عندما تخضع الأرباح الموزعة لضريبة الدخل.

٣- اذكر مزايا الشركة المساهمة؟ (يكتفي بذكر ثلاث نقاط فقط) (٣ درجات)

أ- تتميز بالقدرة على جذب الاستثمارات والموارد المالية.

ب- يمكنها الاستعانة بالخبرات والكفاءات الفنية والإدارية.

ج- يتمتع الملاك بمسؤولية محدودة عن ديون الشركة فهم مسئولون في حدود حصة كل منهم فقط.

د- تستطيع أن توفر ما تحتاجه من سيولة مما يدعم قدرتها على سداد التزاماتها الجارية.

هـ- لا ترتبط حياتها بحياة ملاكها مما يجعلها تتمتع بالاستقرار والاستمرارية.