

(5 درجات)

السؤال الأول:

ضع دائرة حول رمز الإجابة الصحيحة:

1- هو أي نشاط اقتصادي يؤدي إلى خلق سلعة ما، ومدى قدرتها على تلبية حاجات الإنسان وإشباعها:

أ	الإنتاج.	ج	الحاجات.
ب	التخطيط.	د	التنظيم.

2- عبارة قصيرة واضحة ودقيقة تتضمن الأهداف التي ترمي إليها الشركة:

أ	التخطيط.	ج	رسالة المؤسسة.
ب	الرؤية.	د	التنظيم.

3- تشجيع التصنيع ودعمه بالأشتراك في إنشاء المؤسسات الصناعية، من مهمات البنك:

أ	التجاري.	ج	الصناعي.
ب	المركزي.	د	الزراعي.

4- تلبية حاجات الحاضر ومتطلباته من دون الإخلال بالقدرة على تلبية حاجات المستقبل ومتطلباته:

أ	الخصخصة.	ج	الرؤية.
ب	التنمية المستدامة.	د	الرقابة.

5- تستلم الأموال (الودائع) من الأفراد والمؤسسات، وتستخدمها في أمور تتعلق بالتجارة، هي بنوك:

أ	تجارية.	ج	مركزية.
ب	متخصصة.	د	صناعية.

(التعريف درجتين والمصطلح درجة)

(7 درجات)

السؤال الثاني

الرقم	المصطلح	التعريف
1	أخطار الممتلكات	هي الأخطار التي تصيب ممتلكات الشخص بصفة مباشرة، وتؤدي إلى إتلافها كالحريق والضياع والغرق والزلازل.
2	الشركات المساهمة	هي شركة تتكون من عدد من الأشخاص يكتبون فيها بأسهم قابلة للتداول، ولا يكونون مسؤولين عن ديون الشركة والتزاماتها إلا بقدر قيمة أسهمهم.
3	شركة التوصية البسيطة	هي شركة تتكون من نوعين، متضامنين وموصين، الأشخاص المتضامنين هم المسؤولون عن التزامات الشركة، أما الموصين يكون كل واحد منهم ملتزم بمقدار حصته من رأس المال.
4	التفويض أو تفويض السلطات	تمرير السلطة (اتخاذ القرار) من الإدارة العليا إلى السلطة الأدنى، وهي تعني أن رئيس القسم يمنح الثقة لمن حوله ويسمح لهم باتخاذ القرارات
5	البيع بالتقسيط	بمقتضاه تنقل ملكية السلعة إلى المشتري مباشرة، ويتم سداد الثمن بعد دفع المقدم على أقساط.

(17 درجة)

أ- أكمل الآتي لتوضيح فكرة القيمة المضافة: (5 درجات)

مرحل الإنتاج	المدخلات	المخرجات	القيمة المضافة
استخراج خام الفضة من باطن الأرض	صفر	<u>500</u>	500
تصفية الفضة إلى مادة قابلة للتصنيع	500	<u>1200</u>	700
صناعة سلع مختلفة من الفضة	<u>1200</u>	<u>1600</u>	<u>400</u>
المجموع			1600

ب- أجب عن الآتي:

1- اذكر عناصر الإنتاج: (4 درجات)

♦ الأرض.

♦ العمل.

♦ رأس المال.

♦ التنظيم.

2- أنواع التأمين: (4 درجات)

♦ التأمين على الحياة.

♦ التأمين ضد الحريق.

♦ تأمين السيارات.

♦ التأمين ضد السرقة.

ج- قارن بين الآتي:

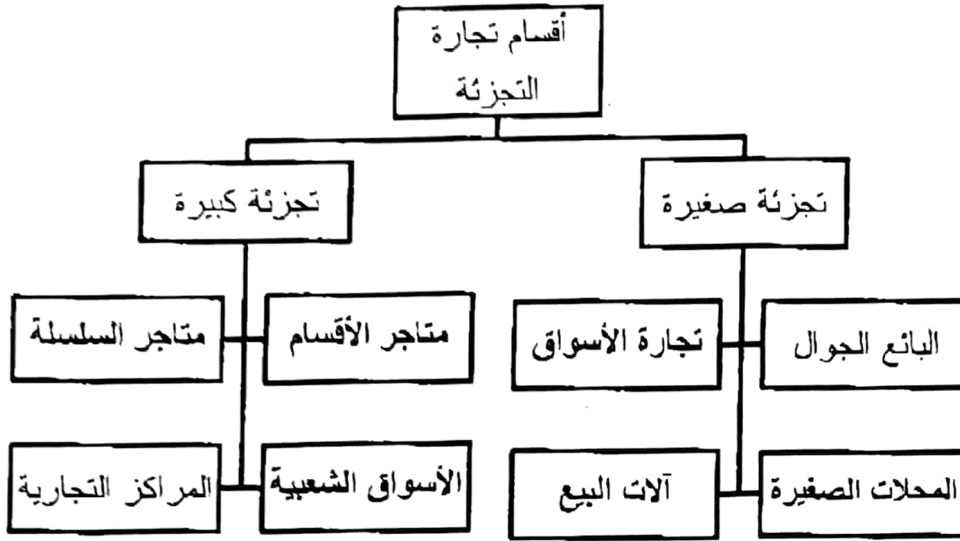
1- التجارة الداخلية والتجارة الخارجية. (4 درجات) (التعريف درجة ونصف والعملة نصف درجة)

وجه المقارنة	التجارة الداخلية	التجارة الخارجية
التعريف	المعاملات التي تتم بين الأفراد داخل حدود الدولة	هي المعاملات التي تتم بين الدولة ودول العالم الأخرى.
العملة المستخدمة	الدينار	الريال - الدولار - الحنبة - الدين

(11 درجة)

السؤال الرابع:

أ- تنقسم تجارة التجزئة إلى قسمين، أحدهما تجزئة صغيرة والأخرى تجزئة كبيرة، أكمل الشكل الآتي:
(6 درجات)



ب- اقرأ المستند جيداً وأجب عن الأسئلة التي تليه:

أنشأ مصرف البحرين المركزي كجهاز رقابي يتمتع بالاستقلال المالي والإداري بموجب القانون رقم (64) لسنة 2006 بإصدار قانون مصرف البحرين المركزي والمؤسسات المالية. وتم بصدر قانون المصرف الغاء العمل بقانون إنشاء مؤسسة نقد البحرين الصادر بالمرسوم بقانون رقم (23) لسنة 1972.

يعنى مصرف البحرين المركزي بمسؤولية المحافظة على الاستقرار النقدي والمالي في مملكة البحرين من خلال إتباع سياسة تستند إلى أفضل الممارسات الدولية. ويعتبر السلطة الرقابية الوحيدة التي تشرف على القطاع المالي البحريني، ويشمل نطاق اختصاصه جميع أنشطة المصارف والتأمين والاستثمار وأسواق المال، مما ساعد على اكتساب مملكة البحرين سمعة مالية دولية متميزة.



مصرف البحرين المركزي
<http://www.cbb.gov.bh>

1- عرف البنك. (درجتين)

هو وسيط بين الذين لديهم أموال تفيض عن حاجاتهم، وبين الذين هم بحاجة إليها. أو هو منشأة تتاجر في النقود.

2- اذكر اختصاصات البنوك المركزية. (يكتفي بثلاث نقاط) (3 درجات)

- ◆ إصدار النقود.
- ◆ الاحتفاظ بحسابات الحكومة.
- ◆ الاحتفاظ بحسابات جميع البنوك، وتسوية حساباتها. (بنك البنوك)
- ◆ مراقبة البنوك الأخرى في الدولة.

انتهت الإجابة