

لاحظ أن إجابة الامتحان في ٤ صفحات

تقف ١٠١ المسار: (توحيد المسارات)

مملكة البحرين

وزارة التربية والتعليم

إدارة الامتحانات - قسم الامتحانات

الإجابة النموذجية

امتحان منتصف الفصل الدراسي الأول للتعليم الثانوي للعام الدراسي ٢٠١٦/٢٠١٧م

المسار: توحيد المسارات

الزمن: ساعة واحدة

اسم المقرر: الثقافة التجارية

رمز المقرر: تقف ١٠١

النموذج الأول

اسم الطالب
الرقم الأكاديمي
الشعبة
التوقيع

رقم السؤال	الدرجة النهائية	درجة الطالب	الدرجة بالأحرف	توقيع المصحح
الأول				
الثاني				
الثالث				
الرابع				
المجموع				

	توقيع مراجع الجمع
	الملاحظات إن وجدت

	توقيع المعلم الأول
	الملاحظات إن وجدت

	توقيع مدقق الدرجات
	الملاحظات إن وجدت

## السؤال الأول:

(١٣ درجة)

ضع علامة ( ✓ ) أو ( × ) أمام العبارات الآتية، مع تصحيح العبارة الخاطئة.

(العبارة الصحيحة بدرجة واحدة، أما العبارة الخاطئة، العلامة بنصف درجة والتصحيح بدرجة)

١- ( ✓ ) تاجر التجزئة هو الذي يمد المستهلك بما يحتاج إليه من السلع والخدمات.

٢- ( ✓ ) تتكون عناصر الإنتاج من أربعة عناصر هم الأرض والعمل ورأس المال والتنظيم.

٣- ( ✓ ) البيع التأجيري هو بمقتضاه تباع السلعة إلى المستهلك مع احتفاظ البائع بحق ملكيتها.

٤- ( × ) البنك الزراعي مهمته دعم الحركة العمرانية والإنشائية في البلاد، وتسهيل وتقديم الخدمات المصرفية للمستثمرين في مجال الإسكان، سواء للقطاع العام أو الخاص.  
بنك الإسكان.

أو يقوم بتقديم القروض والتسهيلات الائتمانية اللازمين، للمساعدة على تنمية وتشجيع إنعاش الزراعة.

٥- ( × ) أنسب وأفضل وسيلة لنقل الذهب والألماس هو النقل البري، كذلك يعتبر أكثر أماناً.

هو النقل الجوي / الطائرة

٦- ( × ) الالتزام الغير محدود تعني تمرير السلطة (اتخاذ القرار) من الإدارة العليا إلى السلطة الأدنى.

تفويض السلطة

٧- ( × ) تعرف القيمة المضافة في كل مرحلة من مراحل الدورة الاقتصادية بأنها الجمع بين قيمة السلعة المنتجة وقيمة المواد التي استخدمت في الإنتاج.

الفرق أو طرح.

٨- ( × ) التنمية المستدامة هي تقليص حجم القطاع العام من خلال نقل ملكية المشروعات العامة أو إدارتها إلى القطاع الخاص.

الخصخصة.

٩- ( × ) أقصى مدة للتخزين في مخزن الإيداع تكون سنة واحدة من تاريخ بدء التخزين.

سنتين من تاريخ بدء التخزين.

Commbh.com

(٩ درجات)

السؤال الثاني:

أ- من خلال دراستك لموضوع القيمة المضافة .. أكمل ما يلي: (٤ × ١ = ٤ درجات)

مراحل الإنتاج	المدخلات	المخرجات	القيمة المضافة
زراعة القمح	صفر	١٥٠	١٥٠
تحويله لمادة قابلة للعجن	١٥٠	٣٥٠	٢٠٠
صنع الكب كيك والحلويات	٣٥٠	٨٠٠	٤٥٠
المجموع			٨٠٠

ب- اذكر اسم الشركة لكل تعريف مما يأتي: (٥ × ١ = ٥ درجات)

الرقم	تعريف الشركة	اسم الشركة
١	هي شركة تتكون من عدد من الأشخاص يكتتبون فيها بأسهم قابلة للتداول ولا تطرح على الجمهور للاكتتاب العام.	<u>الشركة المقفلة</u>
٢	هي شركة تتكون من عدد من الأشخاص يكتتبون فيها بأسهم قابلة للتداول، ولا يكونون مسؤولون عن ديون الشركة والتزاماتها إلا بقدر قيمة أسهمها.	<u>الشركة المساهمة</u>
٣	هي شركة تؤلف من شخصين أو أكثر تحت اسم معين يسهمون في رأس مالها ويكون الشركاء فيها مسؤولون عن وجه التضامن في جميع أموالهم.	<u>شركة التضامن</u>
٤	هي الشركة التي تستتر عن الآخرين ولا تتمتع بشخصية اعتبارية ولا تخضع لإجراءات الإشهار.	<u>شركة المحاصة</u>
٥	هي شركة تتكون من فئتين أحدهما فئة الشركاء المتضامنون بالتضامن في جميع أموالهم عن التزامات الشركة، والأخرى فئة الشركاء المساهمون الذين لا يسألون عن التزامات الشركة إلا بقدر حصصهم في رأس المال.	<u>شركة التوصية بالأسهم</u>



## السؤال الثالث:

(٩ درجات)

أ- أذكر نقطتين فقط إلى الآتي: (١٠ × ٠,٥ = ٥ درجات)

بوابة الدفع الإلكتروني / خدمة القروض الثنائية / خدمة البنك النقال / خدمة الرسائل المصرفية القصيرة / خدمة العمليات المصرفية للشركات / خدمة البطاقات الإلكترونية	الخدمات الإلكترونية التي تقدمها البنوك التجارية
سرقة المقادير الصغيرة / عدم إتاحة تنمية العلاقات الشخصية بين البائع والمشتري .	عيوب تجارة التجزئة الكبيرة
البائع الجوال / تجارة الأسواق / المحلات الصغيرة / آلات البيع	أنواع تجارة التجزئة الصغيرة
إصدار النقود / الاحتفاظ بحسابات الحكومة / الاحتفاظ بحسابات جميع البنوك وتسوية حساباتها / مراقبة البنوك الأخرى في الدولة	اختصاصات البنوك المركزية
شركة أحمد منصور العالي - شركة عبدالله أحمد ناس.	شركة تابعة للقطاع الخاص في مملكة البحرين

Commbh.com

ب- صنف الأنشطة الآتية حسب جدول مستويات الإنتاج: (٨ × ٠,٥ = ٤ درجات)

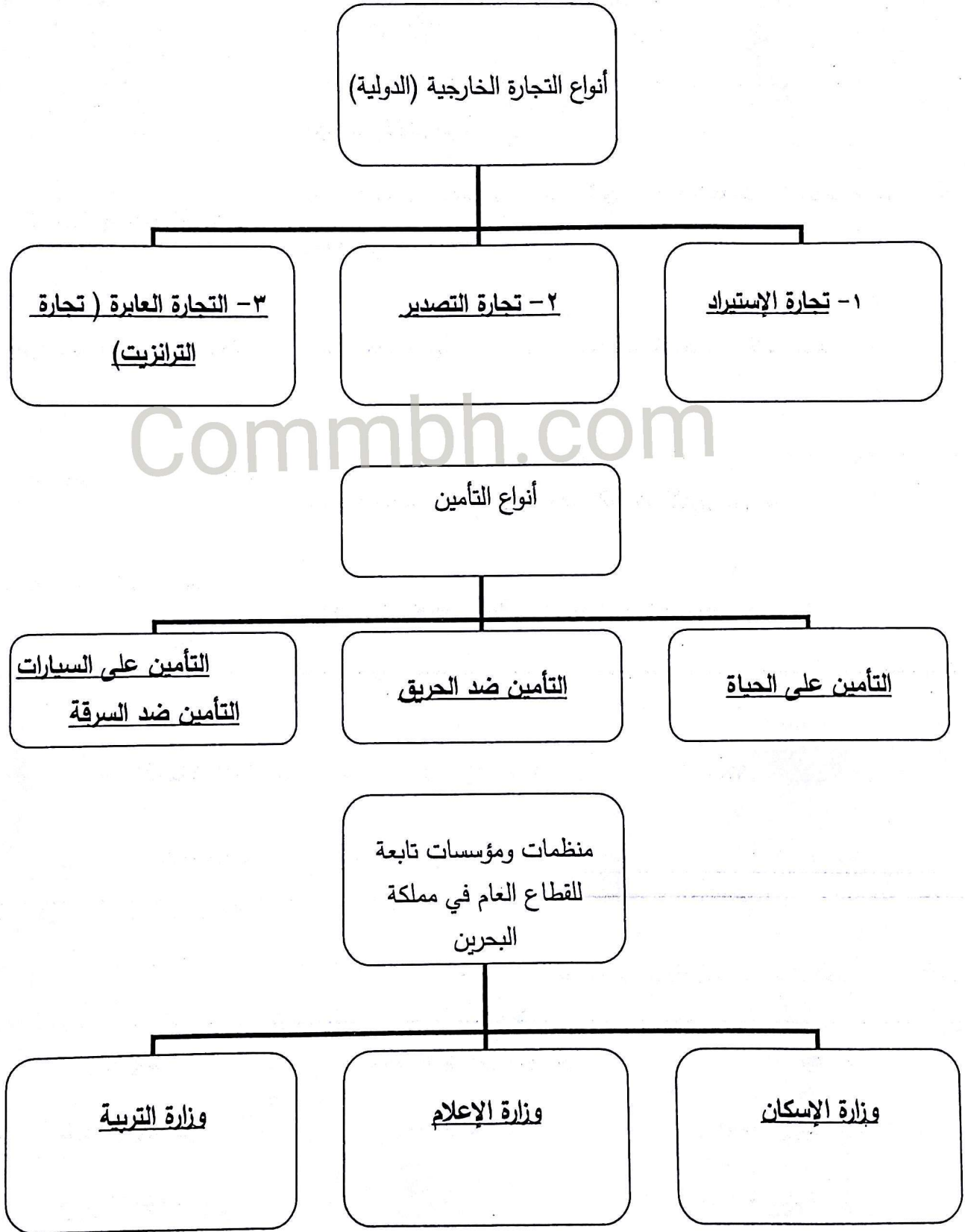
بنك مسقط - استخراج النحاس - شركة الرواد للإعلان - إنشاء طريق درة البحرين - مصنع الملابس - زراعة القطن - شركة أحمد للنقلات - صيد الأسماك.

المستوى الأول	المستوى الثاني	المستوى الثالث
زراعة القطن	إنشاء طريق درة البحرين	بنك مسقط
استخراج النحاس	مصنع الملابس	شركة الرواد للإعلان
صيد الأسماك		شركة أحمد للنقلات

(٩ درجات)

السؤال الرابع:

أكمل المخططات الآتية: (٩ × ١ = ٩ درجات)



انتهت الإجابة