

امتحان نهاية الفصل الدراسي الأول للتعليم الثانوي للعام الدراسي ٢٠١٥/٢٠١٦م

المسار: توحيد المسارات والديني

اسم المقرر: الثقافة التجارية

الزمن : ساعتان

رمز المقر : ثقف ١٠١

(٥ درجات)

السؤال الأول:

ضع دائرة حول رمز الإجابة الصحيحة: (٥ = ١ × ٥ درجات)

١- أوراق الدفع تسجل في الميزانية العمومية في جانب:

أ	الأصول المتداولة.	ج	الأصول الثابتة.
ب	خصوم قصيرة الأجل.	د	خصوم طويلة الأجل.

٢- العملة المستخدمة في التجارة الداخلية في مملكة البحرين:

أ	الجنية الإسترليني.	ج	الين الياباني.
ب	الدولار الأمريكي.	د	الدينار البحريني.

٣- يرمز للتعامل بين (شركة ومستهلك فردي) في التجارة الإلكترونية بالرمز:

أ	B٢C	ج	B٢G
ب	C٢C	د	B٢B

٤- تم تعيينك بوظيفة محاسب في إحدى الشركات، وبعد اكتسابك الخبرة في العمل تم تغيير المسمى الوظيفي إلى محاسب أول، تعتبر الوظيفة الجديدة بالنسبة لك:

أ	نقل.	ج	ترقية.
ب	تحويل.	د	ترضية.

٥- من يقدم خدمة التمهل في قبض ثمن البضاعة لتاجر التجزئة هو:

أ	البائع الجوال.	ج	المنتج.
ب	تاخر الحملة.	د	لا شيء مما ذكر.

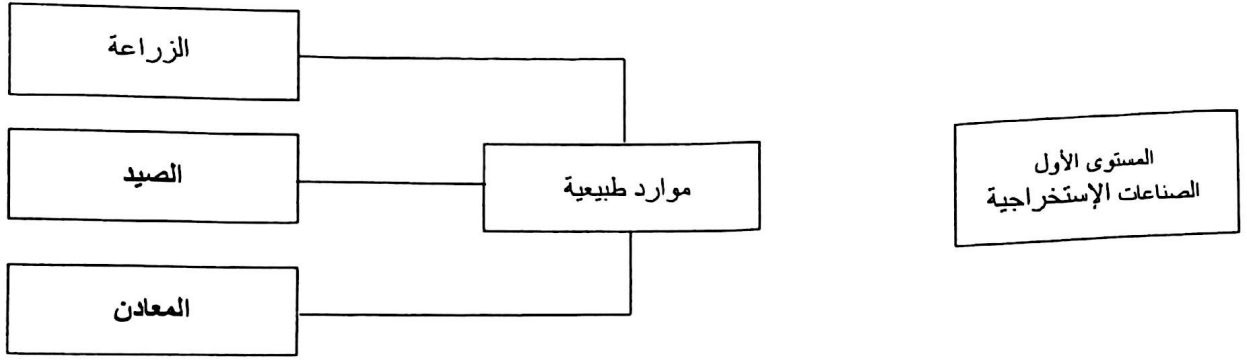


السؤال الثاني:

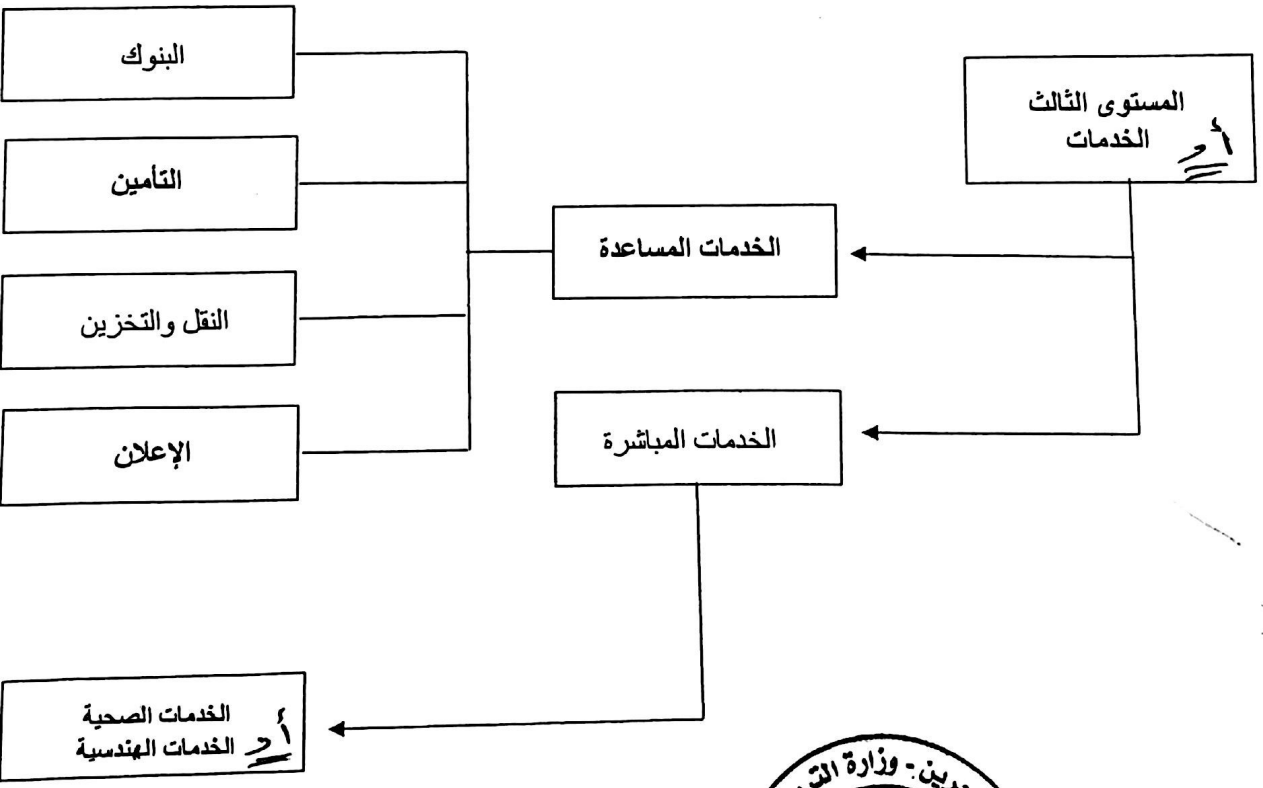
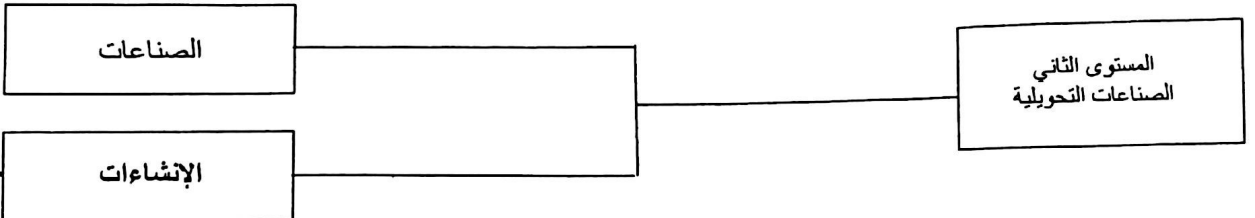
(٤ درجات)

أكمل مخطط مستويات الإنتاج الآتي: (٨ × ٠,٥ = ٤ درجات)

أي مثال
عن
الموارد
الطبيعية



أي مثال
عن
الإنتاج



السؤال الثالث:

(١١ درجة)

أ- بعد استراتيجية تمثل أحد الثوابت الأساسية التي اعتمد عليها جلالة الملك حمد بن عيسى آل خليفة ملك مملكة البحرين المفدى في برنامج الإصلاح الاقتصادي الشامل لكون هذه الاستراتيجية مدخلاً نحو إفساح المجال أمام القطاع الخاص والنهوض بالأداء الاقتصادي العام. (٣ درجات)

١- ماذا تسمى استراتيجية نقل مشروعات القطاع العام إلى القطاع الخاص؟ (نصف درجة)

الخصخصة.

٢- ما اسم الشركة التي اسند إليها مهمة قطاع المواصلات في مملكة البحرين؟ (درجة)

شركة كاريس أو شركة حافلة. أو باهر البحرين أو شركة حواصل فدية

٣- اذكر أسماء شركات ومؤسسات أخرى تابعة للقطاع الخاص في مملكة البحرين؟ (درجة ونصف)

- شركة تسهيلات البحرين..
- شركة كانو للسيارات - شركة البحرين لمطاحن الدقيق. أو أي شركة أخرى

١
٢
٣
٤
٥
٦
٧
٨
٩
١٠
١١

ب- أسس محمد وسعيد شركة تضامن، وبعد سنة واحدة انضم إليهم صاحبهم عبدالله، وبعد فترة من الزمن تكبدت الشركة خسائر مادية، فقرر محمد وسعيد دفع التزامات الشركة، إلا أن عبدالله امتنع عن المشاركة في دفع الالتزامات.

من خلال الفقرة السابقة أجب عن الآتي: (٨ درجات)

١- هل يعد تصرف عبدالله قانوني؟ ولماذا؟ (درجتين ونصف)

غير قانوني. أو لا

تنص المادة (٣٥) من الباب الثاني لشركة التضامن على ما يأتي:

إذا انضم شريك إلى الشركة كان مسئولاً مع باقي الشركة بالتضامن وفي جميع أمواله عن التزامات الشركة السابقة واللاحقة لانضمامه، وكل اتفاق بين الشركاء على خلاف ذلك لا يحتج به على الغير. أو دون شريك مساهم في ورهه.

٢- في حال انضم شريك موصي إلى شركة التضامن بمقدار معين من رأس المال، هل يعتبر الشريك الموصي من ضمن مجلس الإدارة؟ وبأي مقدار يكون مسئول عن التزامات الشركة؟ (درجة ونصف)

لا يعتبر من ضمن مجلس الإدارة - يكون مسئول بمقدار حصته في رأس المال. (١)

٣- ما هو الهدف في معظم قطاع الأعمال الخاص؟ (درجة)

الهدف هو الحصول على الربح من خلال توفير السلع والخدمات التي يتم إنتاجها.

٤- اذكر مزايا شركات التضامن؟ (٣ درجات)

- القدرة على تجميع موارد مالية بشكل أفضل من المشروعات الفردية.
- توافر خبرات إدارية مختلفة لدى الشركاء مما يساعد على نمو تلك المشروعات وازدهارها.
- سهولة إجراءات التكوين وبساطتها.



(١٠ درجات)

عطاء عرب

أ- أكمل الجدول الآتي لتوضيح فكرة القيمة المضافة: (٦ × ٥ = ٣٠ درجات)

مرحلة الإنتاج	المدخلات	المخرجات	القيمة المضافة
استخراج خام الفضة من باطن الأرض	صفر	٣٠٠	٣٠٠
تحويل خام الفضة إلى مادة قابلة للتصنيع	٣٠٠	٨٠٠	٥٠٠
إنتاج سلع مختلفة من الفضة	٨٠٠	١٤٠٠	٦٠٠
المجموع			١٤٠٠

ب- اشترى وليد سيارة من شركة الكبيسي للسيارات عن طريق البيع التأجيري، وقد التزم بدفع جميع الأقساط ماعدا القسط الأخير تعذر عليه دفعه.

١- ماذا يمثل ما دفعه وليد من الأقساط (عدا القسط الأخير)؟ (درجة)

بمثابة إيجار للسلعة. أو للسيارة.

٢- متى يمتلك وليد السيارة؟ (نصف درجة)

بعد سداد جميع الأقساط أو سداد القسط الأخير.

٣- أراد والدك شراء سيارة جديدة، هل تتصح به شرائها عن طريق البيع التأجيري أو البيع بالتقسيط؟

ولماذا؟ (درجة ونصف)

البيع بالتقسيط. أو البيع التأجيري.

لأن تنتقل ملكية السيارة إلى المشتري مباشرة.

يبيع التأجيري يجب أن يكون مصنع.

ج- عرف الإنتاج؟ ثم اذكر مثال لكل عنصر من عناصر الإنتاج؟ (٤ × ١ = ٤ درجات)

تعريف الإنتاج	هو أي نشاط اقتصادي يؤدي إلى خلق سلعة ما، ومدى قدرتها على تلبية حاجات الإنسان وإشباعها.			
عناصر الإنتاج	الأرض	العمل	رأس المال	التنظيم
مثال	الثروة المدنية النباتات التربة الخصبة	المهندس المحاسب العامل الفني	الآلات والمعدات	المستول أو مدير المشروع

أكتب المصطلح أو التعريف المناسب إلى الآتي: (١٠ × ١ = ١٠ درجات)

الرقم	المصطلح	التعريف
١	السوق	هو المكان الذي يتم فيه تبادل السلع والخدمات.
٢	الشركة المقفلة	تتكون من عدد من الأشخاص، يكتبون فيها بأسمهم قابلة للتداول ولا تطرح على الجمهور للاكتتاب العام.
٣	الحافز	هو العائد الذي يحصل عليه العامل نتيجة التميز في الأداء.
٤	تجارة الاستيراد	جلب السلع أو الخدمات التي يحتاج إليها أفراد أو مؤسسات أو حكومة ما من دولة أخرى.
٥	المخازن الجمركية	هي المخازن التي تديرها وتنشئها الإدارة العامة للجمارك، وتسمى أيضًا بمخازن الجمارك.
٦	التأمينات الاجتماعية	تشتمل على أربعة أنواع من التأمين التي تكفل تغطية المخاطر التي قد يتعرض لها العامل خلال مدة الخدمة، وفترة التعطل عن العمل، وعند التقاعد.
٧	شركة الشخص الواحد	كل نشاط اقتصادي يمتلك رأسماله بالكامل شخص واحد طبيعي أو اعتباري.
٨	البنوك التجارية	هي البنوك التي تستلم الأموال (الودائع) من الأفراد والمؤسسات، وتستخدمها في أمور تتعلق بالتجارة والصناعة.
٩	التجارة	هي تداول السلع، أي تغيير تملكها بشرائها وبيعها، حيث تمثل حلقة وصل بين منتجي السلع ومستهلكيها.
١٠	التجارة الإلكترونية	هي تنفيذ الأنشطة التجارية المتعلقة بالسلع والخدمات وإدارتها بواسطة تحويل المعطيات عبر شبكة الإنترنت أو الأنظمة التقنية المشابهة.

السؤال السادس:

(١٠ درجات)

البيانات الآتية استخرجت من سجلات مؤسسة القمر للخدمات خلال شهر يناير ٢٠١٤م (المبالغ بالدينار).

١٢٠٠	مصروف الأجر	٧٠٠٠	إيراد خدمات
٩٠٠	مصروف الإيجار	٤٠٠	مصروف التأمين
١٥٠٠	مسحوبات	٢٠٠٠٠	رأس المال

المطلوب:

١- إعداد قائمة الدخل عن السنة المنتهية في ٣١/١/٢٠١٤م. ($٦ = ٠,٥ \times ١٢$ درجات)

٢- إعداد قائمة رأس المال عن السنة المنتهية في ٣١/١/٢٠١٥م. ($٤ = ٠,٥ \times ٨$ درجات)

مؤسسة القمر للخدمات

قائمة الدخل عن السنة المنتهية في ٣١/١/٢٠١٤م $\frac{٦}{١٢} = \frac{١}{٢} \times ١٢$

		الإيرادات:
	/ ٧٠٠٠	إيراد خدمات /
/ ٧٠٠٠		إجمالي الإيرادات
		المصروفات:
-	/ ٤٠٠	مصروف التأمين /
	/ ١٢٠٠	مصروف الأجر /
	/ ٩٠٠	مصروف الإيجار /
/ ٢٥٠٠		إجمالي المصروفات
/ ٤٥٠٠		صافي الدخل (الربح) /

مؤسسة القمر للخدمات

قائمة رأس المال عن السنة المنتهية في ٣١/١/٢٠١٤م

/ ٢٠٠٠٠	رأس المال في بداية المدة /
/ ٤٥٠٠	+ صافي الدخل (الربح) /
٢٤٥٠٠	
/ ١٥٠٠	- المسحوبات /
/ ٢٣٠٠٠	رأس المال في نهاية المدة /

$\frac{٤}{٨} = \frac{١}{٢} \times ٨$

انتهت الإجابة