

امتحان الدور الثاني للتعليم الثانوي للعام الدراسي ٢٠١٣/٢٠١٤ م

المسار : توحيد المسارات

اسم المقرر : مبادئ الاقتصاد

الزمن : ساعة ونصف

رمز المقرر : قصد ٢١١

١٤١
حسين محمد السعيد
المواد التجارية

(١٠ درجات)

السؤال الأول:

أ- اقرأ المحادثة الآتية بدقة ثم أجب عن الأسئلة التي تليها.

التقى أحد الصحفيين بكل من (جاسم ومحمد وعادل) بقسم التوظيف بوزارة العمل، ودار بينهما الحديث الآتي:

الصحفي: ما سبب وجودكم بهذا المكان؟

الثلاثة: للبحث عن عمل.

الصحفي: وهل أنتم الثلاثة لا تعملون حالياً؟

الثلاثة: نعم

الصحفي: وما هو عملكم السابق؟

جاسم: كنت أعمل لدى إحدى المؤسسات بعقد مؤقت ولمدة سنتين، وهذا العقد انتهى منذ شهر، وأنا الآن بدون عمل وأبحث عن عمل جديد.

محمد: كنت أعمل بمصنع بيع المياه الغازية، ونظرًا لانخفاض المبيعات وتدني مستوى الأرباح تم الاستغناء عن خدماتنا، لذلك أنا الآن أبحث عن عمل.

عادل: أعمل في شركة لصيد الروبيان، ونظرًا لقرار التوقف عن صيد الروبيان في هذه الفترة ولمدة أربعة أشهر حفاظًا على الثروة البحرية، جئت أبحث عن عمل آخر.

١- هناك مشكلة يعاني منها كل من جاسم ومحمد وعادل، وهي مشكلة البطالة، عرفها؟

تعريف البطالة:

٢- حدد نوع البطالة التي تواجه كل من جاسم ومحمد وعادل؟

جاسم:

محمد:

عادل:

٣- اذكر الأنواع الأخرى للبطالة؟

-
-

ب- احسب معدل البطالة إذا علمت أن عدد العاطلين لمجتمع ما بلغ ٤٠٠٠٠ شخص، وعدد السكان في المجتمع ٢٠٠٠٠٠٠ نسمة، وأن مجموع القوى العاملة ٨٠٠٠٠٠٠ عامل.

-
-

السؤال الثاني:

(٥ درجات)

- ضع دائرة حول رمز الإجابة الصحيحة في الجمل الآتية:

١ - بدأت في منتصف القرن الثامن عشر وركزت على أن الأرض هي مصدر الثروات وعنصر أساسي لعمليات الإنتاج المختلفة هي المدرسة:

أ	الطبيعية.	ب	التقليدية.
ج	التجارية.	د	الحديثة.

٢ - اقترضت شركة النسيم العالمية مبلغًا وقدره ٢٠٠٠٠ دينار من بنك البحرين الوطني وبمعدل فائدة بسيطة ٨% على أن يسدد القرض بعد ٥ سنوات، أوجد المبلغ الإجمالي المطلوب دفعه من قبل شركة النسيم؟

أ	١٦٠٠ دينار.	ب	٢٠٠٠٠ دينار.
ج	٢٨٠٠٠ دينار.	د	٨٠٠٠ دينار.

٣ - يعبر عن المشكلة الاقتصادية بالآتي:

أ	حاجات الإنسان أكبر من الموارد المتاحة.	ب	حاجات الإنسان تساوي الموارد المتاحة.
ج	حاجات الإنسان أقل من الموارد المتاحة.	د	الموارد المتاحة أكبر من حاجات الإنسان.

٤ - الهواء والرياح بالنسبة إليك تعتبر سلع:

أ	اقتصادية.	ب	حرة.
ج	نادرة.	د	غير معمرة.

٥ - ارتفاع أسعار السلع والخدمات تؤدي إلى:

أ	زيادة الأجر الحقيقي.	ب	ثبات الأجر الحقيقي.
ج	إجابة (أ) و (ب).	د	انخفاض الأجر الحقيقي.

(١٣ درجة)

السؤال الثالث:

أ- أكمل بيانات الجدول الآتي ثم أجب عن الأسئلة التي تليه، علماً بأن سعر الوحدة الواحدة هو ٦ دنانير.

أرقام وحدات السلعة	١	٢	٣	٤	٥	٦	٧	٨	٩	١٠
سعر السلعة										
المنفعة الحدية (بالدينار)	٢١		١٥		٩		٣	٠		٦-
المنفعة الكلية (بالدينار)										

- ١- الوحدة التي تحقق التوازن هي الوحدة: ----- ولماذا؟ -----
- ٢- لماذا تتناقص المنفعة الكلية في فترة من فترات الاستهلاك على الرغم إنها تبدأ بالتزايد؟ -----
- ٣- العلاقة بين المنفعة الحدية والوحدات المستهلكة من السلعة علاقة: -----
- ٤- العلاقة بين المنفعة الكلية والوحدات المستهلكة من السلعة علاقة: -----
- ٥- أوجد المنفعة الكلية عند الوحدة رقم (١٢) ؟ -----

ب- ضع علامة (✓) أمام العبارة الصحيحة وعلامة (×) أمام العبارة الخاطئة.

- ١- () الكساد العظيم هي أزمة اقتصادية حدثت عام ١٩٤٥م.
- ٢- () تمثل جميع النقاط الواقعة على منحنى إمكانات الدولة استخدام أمثل للموارد المتاحة من قبل الدولة.
- ٣- () قيام الحكومة بسحب السيولة من السوق وذلك بزيادة معدلات الفائدة يعتبر من السياسة النقدية التي تتبعها الدولة لمعالجة التضخم.
- ٤- () استعان علماء الاقتصاد بعلم النفس للبرهنة على أن نظرياتهم الاقتصادية صحيحة.
- ٥- () الاقتصاد الجزئي يركز في دراسة القضايا الاقتصادية الكلية كتحديد الناتج القومي.
- ٦- () إن خطوات حل المشكلة الاقتصادية تتمثل في ماذا ننتج؟ وكيف ننتج ولمن ننتج؟

أ عبد الحميد حسين محمد السعيد
المعلم الأول للمواد التجارية

أ- اذكر المشكلات الاقتصادية والاجتماعية للبطالة؟

المشكلات الاقتصادية	الرقم	المشكلات الاجتماعية
	١	
	٢	
	٣	

ب- قارن بين الآتي:

١- النظام الاقتصادي الرأسمالي والنظام الاقتصادي الاشتراكي.

أوجه المقارنة	النظام الاقتصادي الرأسمالي	النظام الاقتصادي الاشتراكي
التعريف		
ملكية عناصر الإنتاج		
الهدف من الإنتاج		
تحديد الأسعار		

٢- الأجر النقدي والأجر الحقيقي.

وجه المقارنة	الأجر النقدي	الأجر الحقيقي
التعريف		
مثال		

ج- حدد نوع المنفعة في الحالات الآتية:

الرقم	الحالات	نوع المنفعة
١	تحويل خام القطن إلى ملابس.	
٢	نقل السمك من البحر إلى السوق.	
٣	تجفيف المشمش لاستخدامه في موسم آخر.	
٤	تحويل المعادن إلى أواني منزلية.	

(١٠ درجات)

السؤال الخامس:

أ- انظر إلى الجدول الآتي ثم أجب عن الأسئلة التي تليه:

السعر بالدينار	الكمية المعروضة (بالطن)
٢٥	١٠٠
٢٠	٨٠
٥	٦٠
١٠	٤٠
٥	٢٠

المطلوب:

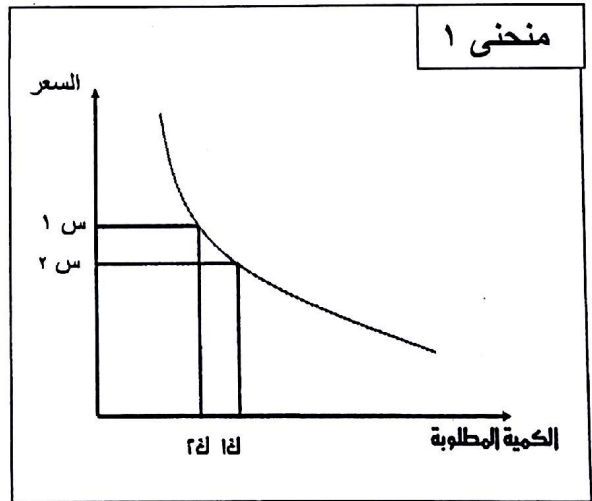
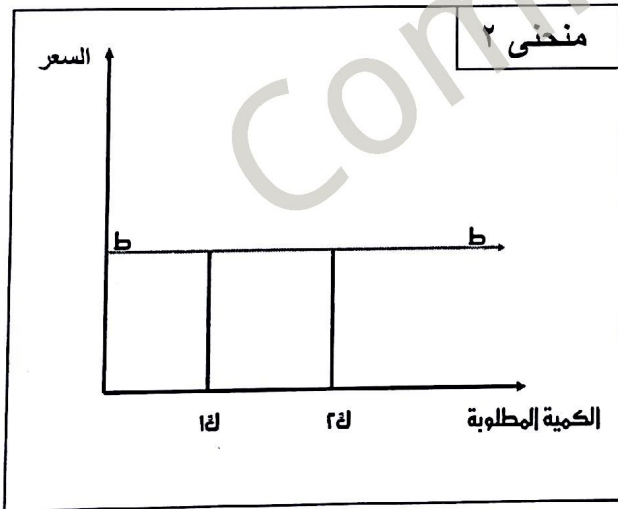
١- ارسم منحنى العرض؟

٢- اذكر قانون العرض؟

٣- أكمل الآتي:

نلاحظ أن منحنى العرض يرتفع من ----- إلى أعلى جهة -----،
مما يؤكد العلاقة بين السعر والكمية المعروضة هي علاقة -----.

ب- انظر إلى الأشكال الآتية، ثم حدد نوع منحنى الطاب لكل شكل من الأشكال، ثم اذكر نوع السلعة.



منحنى طلب: -----

نوع السلعة: -----

منحنى طلب: -----

نوع السلعة: -----

أ عبد الحميد حسين محمد السعيد
المعلم الأول للمواد التجارية

انتهت الأسئلة