

(٥ درجات)

السؤال الأول:

اقرأ الأسئلة الآتية بدقة، ثم ضع دائرة حول رمز الإجابة الصحيحة. (١ × ٥ = ٥ درجات)

١- تشمل جميع السلع المستوردة التي يتم تخليصها وفقاً للإجراءات الجمركية في مملكة البحرين، ثم يعاد تصديرها كما استوردت أو بتعديل طفيف لا يغير كثيراً من طبيعتها أو شكلها:

أ- الترانزيت المباشر.

ب- الترانزيت غير المباشر.

ج- إعادة التصدير. $\frac{1}{2}$

د- العبور الدولي.

٢- بمقتضاه تباع السلعة إلى المستهلك مع احتفاظ البائع بحق ملكيتها، حتى يتم سداد جميع أقساط الثمن، ويعامل المشتري معاملة المستأجر للسلعة هو:

أ- البيع التأجيري. $\frac{1}{2}$ ب- البيع بالتقسيط. $\frac{1}{4}$

ج- البيع النقدي.

د- البيع بالأجل.

٣- تعني تداول السلع، أي تغيير تملكها بشرائها وبيعها في أي مرحلة بدءاً من المادة الخام وانتهاءً بالسلعة مكتملة الصنع التي يشتريها المستهلك هي:

أ- الخدمات.

ب- الصناعات.

ج- التجارة. $\frac{1}{2}$

د- لا شيء مما ذكر.

٤- أنسب وسيلة لنقل عشرة آلاف صندوق من الفواكة من المملكة العربية السعودية إلى مملكة البحرين هي:

أ- الطائرة.

ب- الشاحنة. $\frac{1}{2}$

ج- القطار

د- الدراجة النارية.

٥- هي شركة الهدف من تأسيسها تملك أسهم في شركات مساهمة بحرينية أو أجنبية، أو تملك أسهم في شركات ذات مسؤولية محدودة، أو الإشتراك في هذه الشركات بنوعها:

أ- الشركة المساهمة.

ب- شركة التضامن.

ج- شركة التوصية البسيطة.

د- شركة الشخص الواحد. القابضة

تأخر لدرجة

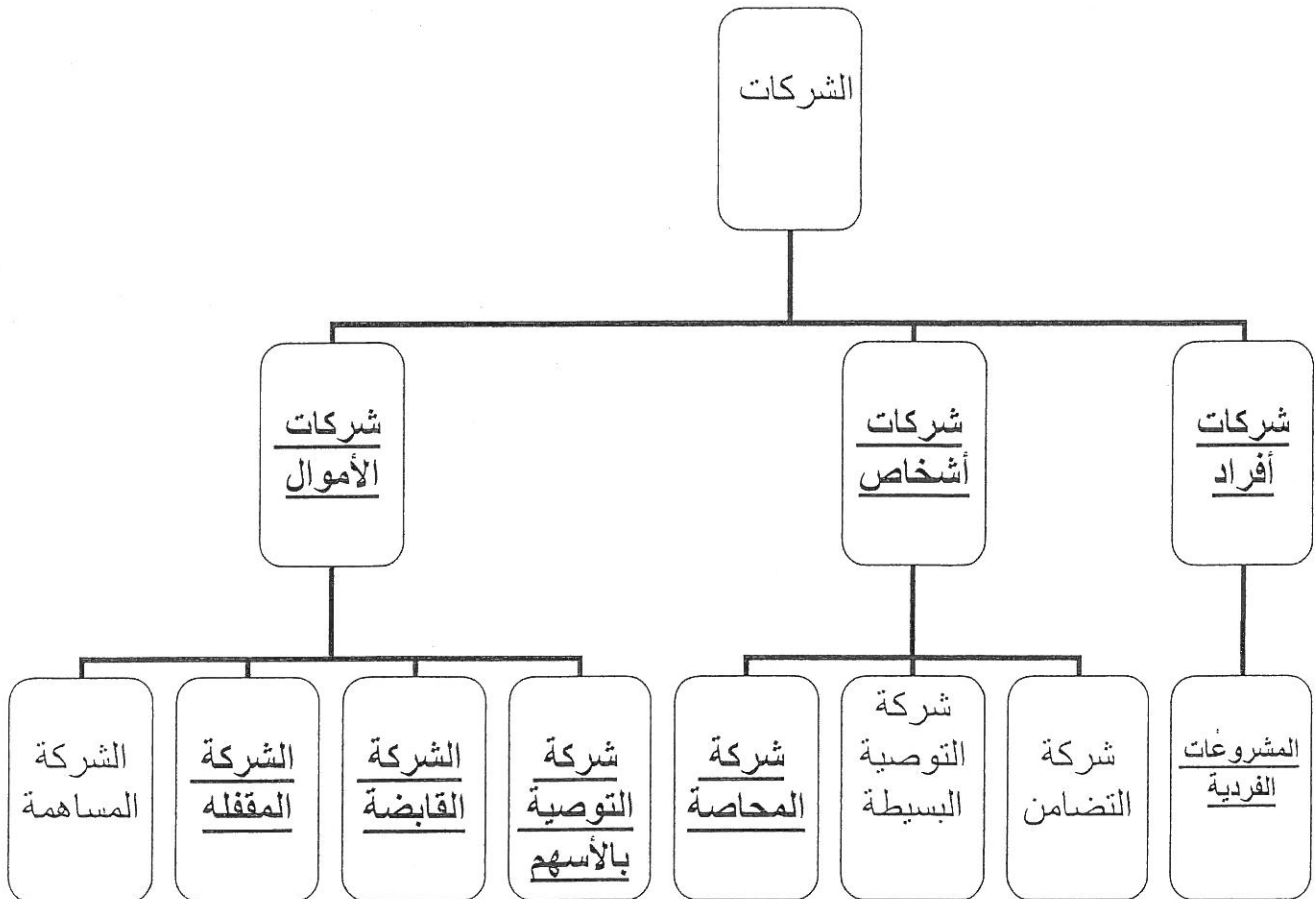
(١٤ درجة)

السؤال الثاني:

أولاً: أكمل الجدول الآتي لتوضيح فكرة القيمة المضافة: (المبالغ بالدينار) (٦ × ١ = ٦ درجات)

مراحل الإنتاج	المدخلات	المخرجات	القيمة المضافة
استخراج المعادن من باطن الأرض	صفر	٥٠	<u>٥٠</u>
تحويله إلى مادة قابلة للتصنيع	<u>٥٠</u>	<u>١٢٠</u>	<u>٧٠</u>
تنفيذ أشكال مختلفة من المنتجات	١٢٠	<u>٣٠٠</u>	١٨٠
المجموع			<u>٣٠٠</u>

ثانياً: اكمل المخطط الآتي: (٨ × ١ = ٨ درجات)



السؤال الثاني: الثالث

(٧ درجات)

أنظر إلى الصور الآتية بشكل دقيق، ثم أكتب مقابل كل صورة ما الذي ترمز إليه من خلال دراستك لموضوعات مقرر الثقافة التجارية. (من ١ إلى ٤ درجة ونصف ما عدا رقم ٥ درجة واحدة)

ما الذي ترمز إليه	الصورة
<u>المراكز التجارية</u>	
<u>بنوك تجارية</u>	
<u>الخصخصة</u>	
<u>رؤية البحرين الاقتصادية</u>	
<u>البائع الجوال</u>	

الدور الثاني

لاحظ أن إجابة الامتحان في ٤ صفحات

تقف ١٠١ المسار (توحيد المسارات والديني) صفحة (4)

(١٤ درجة)

السؤال الرابع:

أ- بناءً على قانون الشركات التجارية الصادر بالمرسوم بقانون رقم (٢١) لسنة ٢٠٠١م يجب أن تتخذ الشركة التجارية التي تؤسس أحد الأشكال ومنها شركة التضامن.

١- ما مفهوم شركة التضامن؟ (درجتين)

هي شركة تؤلف من شخصين أو أكثر تحت اسم معين يسهمون في رأس مالها ويكون الشركاء فيها مسؤولين عن وجه التضامن في جميع أموالهم حتى الخاصة منها عن التزامات الشركة.

٢- اذكر عيوب شركة التضامن؟ (٣ درجات)

- المسؤولية غير محدودة بالنسبة إلى جميع الشركاء عن التزامات الشركة وديونها.
- صعوبة نقل حصة الشريك للغير حيث يتطلب الأمر موافقة جماعية من الشركاء.
- محدودية عمر المنظمة لارتباطها باتفاق الشركاء الدائم.

٣- اذكر مزايا شركة التضامن؟ (٣ درجات)

- القدرة على تجميع موارد مالية بشكل أفضل من المشروعات الفردية.
- توافر خبرات إدارية مختلفة لدى الشركاء مما يساعد على نمو تلك المشروعات وإزدهارها.
- سهولة إجراءات التكوين وبساطتها.

ب- أمن عبدالله محمد على حياته لمصلحة زوجته وأولاده لدى الشركة البحرينية الكويتية للتأمين بمبلغ قدره ٤٠٠٠٠ دينار، ويقسط قدره ٥٠٠ دينار سنويًا.

من خلال البيانات السابقة حدد الآتي: (٦ × ١ = ٦ درجات)

المؤمن	الشركة البحرينية الكويتية للتأمين
المؤمن له	عبدالله محمد
نوع التأمين	التأمين على الحياة
المستفيد	زوجته وأولاده
مبلغ التأمين	٤٠٠٠٠ دينار
قسط التأمين	٥٠٠ دينار

انتهت الإجابة